

# POINT DOC

Avril 2016

Livrable produit dans le cadre du Programme régional **OPERA 2M – 2016 / 2018** :  
Orientation des Publics vers l'Emploi en Région PACA, incluant l'Animation des acteurs **Métiers et Mixité**  
*cofinancé par l'Union européenne dans le cadre du POR FEDER-FSE*

## METIERS

**Nos acquisitions** du 15/03/2016 au 25/04/2016

**Les métiers du commerce et de la distribution**, ONISEP, 2016



**Les métiers du bâtiment et des travaux publics**, ONISEP, 2016



**Les métiers du marketing, de la publicité et de la vente**, ONISEP, 2016



**Les métiers du paysage**, gratuit, ONISEP, 2015



**Un monde d'opportunités**, Transport Logistique, guide d'orientation, avant le BAC, AFT, 2015

Projet financé avec le concours de l'Union européenne avec le Fonds Social Européen.



Un lieu labellisé

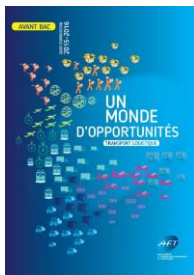


4-10, rue des Consuls - 13002 Marseille. Plus d'informations sur

[www.citedesmetiers.fr](http://www.citedesmetiers.fr) - f & t

Avec le soutien de





[Un monde d'opportunités](#), Transport Logistique, guide d'orientation, après le BAC, AFT, 2015

### Les 10 meilleurs et les pires jobs de l'année

<http://www.blog-emploi.com/meilleurs-pires-jobs/>, avril 2016

Le site emploi anglo-saxon **CareerCast** vient de dévoiler son classement des meilleurs jobs et des pires jobs de l'année 2016. Pour ce faire, il est établi en fonction de l'environnement de travail (les contraintes physique, la durée des journées), des perspectives d'emploi offertes par le secteur, la qualité de la rémunération, et en fonction de 11 facteurs de stress.

## FORMATION ORIENTATION

**Nos acquisitions** du 15/03/2016 au 25/04/2016

[Atlas de la formation initiale en France](#), ONISEP, 2016



[Les études d'Art](#), ONISEP, 2016



RÉGION PACA : le conseil régional adopte un budget de 555 millions d'euros avec + 12 % des aides directes aux entreprises, + 5 % en faveur de l'apprentissage et de la formation

<http://pacainfoeco.com/index.php/2016/04/09/region-paca-conseil-regional-adopte-budget-de-555-millions-deuros-12-aides-directes-aux-entreprises-5-faveur-de-lapprentissage-de-formation/>

## CREATION

**Nos acquisitions** du 15/03/2016 au 25/04/2016

Mise à jour des fiches APCE, agence a changé le nom, maintenant c'est AFE Agence France Entrepreneur <https://www.afecreation.fr/>

01/04/2016 - Ouvrir ou reprendre un camping

## EMPLOI

**Nos acquisitions** du 15/03/2016 au 25/04/2016

**Ces secteurs qui recrutent guide**, CIDJ, 2016

**Internet :**

**48H Pour emploi**

Le 28 et 29 AVRIL - 2 jours d'actions pour l'emploi et la formation, **Forums en PACA**

Annonces pour job – emploi, <http://annonces.crijpa.fr/ad-category/job-emploi/>

Pôle Emploi, **emploi saisonniers en PACA**

**Point Accueil Saisonniers de Barcelonnette**

Provence-Alpes-Côte d'Azur

**Maison des Saisonniers du Briançonnais**

Provence-Alpes-Côte d'Azur

**Point Accueil Saisonniers Embrunais-Savinois**

Provence-Alpes-Côte d'Azur

**Un accélérateur de l'emploi** en Provence à destination des bénéficiaires du RSA

Le Conseil départemental inaugure un nouveau dispositif pour faciliter le retour à l'emploi des bénéficiaires du RSA: l'accélérateur de l'emploi en Provence. Chaque mois, 120 personnes seront accompagnées dans un espace dédié à l'Hôtel du département

**Agriculture: Les bouches du Rhône auront leur salon de l'agriculture** du 3 au 5 juin prochain  
Zones d'activités du 13 est un outil cartographique qui répertorie toutes les données pour trouver où s'installer et connaître les zones d'activités économiques des Bouches-du-Rhône : chiffres clés, disponibilités, projets, contacts...<http://www.zonesactivites13.com/>

La note de conjoncture de la Direccte Provence-Alpes-Côte d'Azur montre un gain de 10 100 emplois supplémentaires en 2015

La Direccte Provence-Alpes-Côte d'Azur étudie la conjoncture de l'emploi de la région en 2015 dans une note parue le 19 avril 2016. Il apparaît que la région "gagne 10 100 emplois dans les secteurs concurrentiels avrihors agriculture et particuliers employeurs, dont 2 600 dans l'intérim. C'est la plus

forte progression annuelle depuis la crise. Au 4e trimestre, 1 900 emplois sont créés (soit +0,2 % par rapport au trimestre précédent) : en comptant chaque intérimaire dans son secteur d'activité employeur, la demande des entreprises augmente de l'équivalent de 1 500 emplois dans le tertiaire marchand et de 400 dans l'industrie.

Par ailleurs, fin 2015, 2 100 personnes de plus qu'en 2014 bénéficient d'un contrat aidé dans le secteur non marchand, portant à 34 200 le nombre total de salariés en contrat aidé dans la région (+18 % sur un an). Parallèlement, le taux de chômage se replie très légèrement, à 11,5 % de la population active au 4e trimestre, et la demande d'emploi décélère sur un an".

[http://paca.directe.gouv.fr/sites/paca.directe.gouv.fr/IMG/pdf/note\\_de\\_conjoncture\\_9.pdf](http://paca.directe.gouv.fr/sites/paca.directe.gouv.fr/IMG/pdf/note_de_conjoncture_9.pdf)

## EN SAVOIR +

### Egalité Hommes-Femmes

**Le plafond de verre ne tient plus**, wk-rh, mars 2016

Selon une étude de Willis Towers Watson, les hommes et les femmes gagnent autant à contribution égale, sauf chez les commerciaux.

L'entrepreneuriat des femmes dans les quartiers populaires : un objectif difficile à atteindre, **credoc**, mars 2016

**Les femmes sont plus diplômées que les hommes...** et moins célibataires ! blog-emploi, avril 2016

Commerciaux : seule profession où les femmes ne gagnent pas autant que les hommes, **Mode d'emploi**, mars 2016

### Quiz Paca 2016

Savez-vous combien d'habitants vivent en Paca ? Quelles sont les principales caractéristiques économiques de la région ?

Testez vos connaissances avec l'Insee en répondant à notre Quiz. Vous serez surpris par certaines informations.

Vous complèterez vos connaissances et verrez que la réalité est loin de certaines idées reçues !

Pour chaque question, vous pouvez tout de suite savoir si vous avez répondu juste, en cliquant sur le bouton -correction-.

A tout moment, vous pouvez connaître votre score en cliquant sur le bouton -Voir votre score- placé à la fin du quiz. *Mise à jour : 02 mars 2016*

[http://www.insee.fr/fr/publications-et-services/quiz.asp?page=quiz\\_provence.html&reg\\_id=5](http://www.insee.fr/fr/publications-et-services/quiz.asp?page=quiz_provence.html&reg_id=5)

### Economie

Ségolène Royal pose à Marseille la première dalle de la « **Route Solaire** »

**Egalité des chances**, Les **MOOC au service des personnes sourdes et malentendantes**

**Duolingo** Apprend gratuitement une langue. Pour toujours. <https://www.duolingo.com/>

**Mobilité internationale**, Portrait des jeunes en mobilité internationale, **observatoire ESASMUS**, janv. 2016