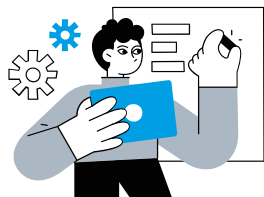




Les informations traitant les thématiques : \* Egalité F/H et Mixité des Métiers ; \*\*Egalité des chances et Discriminations ; \*\*\*Handicap et accessibilité aux personnes TH ; \*\*\*\*Transition Ecologique

## Métiers (découverte, évolution, attractivité)



**Sport, animation et loisir.** Découvrez des métiers qui vous permettront de vivre votre passion au quotidien ! [candidat.francetravail](https://candidat.francetravail.fr)

**La construction,** découvrir les métiers. Sans filtres - saison 2, [laconstruction](https://laconstruction.fr)

**Les métiers du soin et de l'accompagnement** en 2024, [francetravail](https://francetravail.fr)

## Orientation – Reconversion



**Bilan de compétences :** 5 signes que c'est le bon moment pour se lancer, [hellowork](https://hellowork.fr)

\*\*\***La reconversion professionnelle** des salariés en situation de handicap, [agefiph](https://agefiph.fr), avril 2024

## Formation



**Semaine de l'alternance** du 13 au 17 mai en PACA, [francetravail](https://francetravail.fr)

**Le niveau de prise en charge** des contrats d'apprentissage des certifications de niveau 6 et 7 baisseront en septembre 2024, [cdr-copdl](https://cdr-copdl.fr)

**Cpf :** mise en œuvre d'un reste à charge, [emfor-bfc](https://emfor-bfc.fr)

**Apprentissage : dans les collectivités,** des intentions de recrutement record, [banquedesterritoires](https://banquedesterritoires.fr)

**En France, 1.400.000 personnes** sont confrontées à l'illettrisme, [anlci.gouv](https://anlci.gouv.fr)

*L'Insee vient de publier les résultats de l'enquête Formation tout au long de la vie. En 2022, 10% des personnes âgées de 18 à 64 ans éprouvent des difficultés dans les domaines fondamentaux de l'écrit. Parmi celles qui ont été scolarisées en France, 4% peuvent être considérées en situation d'illettrisme. Cela représente 1.400.000 personnes. Le taux d'illettrisme est passé de 7% en 2011 à 4% en 2022.*



En 2022, un adulte sur dix rencontre des difficultés à l'écrit, [insee](#)

*Les difficultés en calcul touchent 12 % des personnes de 18 à 64 ans et ont tendance à s'ajouter à celles de l'écrit : 62 % des personnes en difficulté à l'écrit le sont également en calcul.*

Sommée de se mettre en règle, la région supprime une bourse à des étudiants infirmiers, [marsactu](#)

Dans l'arrière-pays niçois, une formation innovante aux métiers d'aide à domicile, [madeinmarseille](#)

L'État et les régions au défi d'adapter les formations aux personnes peu qualifiées, [banquedesterritoires](#)

Aix Film Lab : une nouvelle école des métiers de l'audiovisuel à Aix-en-Provence, [gomet](#)

L'enseignement supérieur privé à but lucratif, un secteur à réguler d'urgence, [banquedesterritoires](#)

7 idées de formations à suivre quand on est au chômage, [maformation](#)

Statistiques publiques VAE, [metabase.vae.gouv](#)

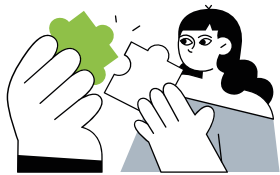
Formation et intelligence artificielle : ce que préconise le rapport IA, [gref-bretagne](#)

Bilan chiffré CEP actifs occupés 2020-2023, [francecompetences](#)

\*\*\*\*Transition écologique : dispositifs de formation et financements ciblés, [centre-info](#)

Tangram, le nouveau centre d'innovation et de formation de CMA CGM, ouvre à la Pointe-Rouge, [madeinmarseille](#)

## Emploi



Enquête Besoins en Main d'Œuvre 2024 en Provence-Alpes-Côte d'Azur, [francetravail](#), [francetravail](#)

Les chiffres du marché du travail au 1er trimestre 2024 en PACA, [francetravail](#)

Baisse du nombre de projets de recrutement en 2024 [Enquête BMO 2024], [veille.artisanat](#)

Emploi, chômage : le gouvernement survend un bilan peu flatteur, [alternatives-economiques](#)

Contrat de professionnalisation : vers une suppression des aides à l'embauche, [helloworkplace](#)

Intentions d'embauche en 2024 : 8 infos à retenir de l'enquête de France Travail, [helloworkplace](#)



**70 000 postes à pourvoir dans la fonction publique** : un nouvel eldorado pour les jeunes diplômés et les reconversions professionnelles ? [lavoixdunord](#)

**\*\*Inclusion des personnes LGBT+ au travail** : « Le climat n'a jamais été aussi progressiste qu'aujourd'hui », [helloworkplace](#)

**Baromètre de l'emploi** : de nombreuses opportunités à saisir en régions ! [hellowork](#)

Lancement de **l'Alliance pour l'inclusion par le sport**, [sports.gouv](#)

France Travail et les fédérations du **transport sanitaire se mobilisent** pour répondre aux besoins de recrutement de la filière, [francetravail](#)

**Les entreprises fondent beaucoup d'espoirs sur France Travail**, [liaisons-sociales](#)

*Alors que France Travail capte seulement 27 % des embauches et que ses relations avec les entreprises sont dégradées depuis plusieurs années, les employeurs attendent toutefois de l'opérateur qu'il devienne un véritable partenaire RH*

*...environ 900 agences, 6 800 conseillers entreprises, moins de 30 % des entreprises ont exprimé être intéressées par un appui France*

*...Autre gros défi pour France Travail : réaliser un travail de simplification et de lisibilité de ses dispositifs et différentes aides qu'il propose aux entreprises.*

*Les entreprises portent également un jugement sévère sur la qualité du sourcing adressé par les agences, notamment parce que les profils proposés correspondent rarement aux critères recherchés en amont.*

*Autres reproches : les candidats manquent de motivation ou ont été insuffisamment préparés ou encore ne sont pas aptes à reprendre une activité professionnelle. Conséquence : « les employeurs se tournent vers des acteurs privés (intérim, chasse ou cabinets de recrutement) et/ou mobilisent un budget pour utiliser des jobboards afin d'être mis en relation avec des candidats qualifiés », souligne l'étude.*

Premier trimestre 2024 : le marché de l'emploi boosté par les recrutements en région, [helloworkplace](#)

**Ces questions qui impressionnent un recruteur à tous les coups**, [journaldunet](#)

**Cette boulette en entretien d'embauche** est rarement évoquée mais elle est souvent fatale au candidat, [journaldunet](#)

**17 088 défaillances d'entreprises** en France au 1er trimestre 2024 [Etude Altares], [veille.artisanat](#)

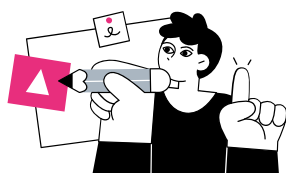
« D'ici 2030, notre secteur (le secteur sanitaire et social) **doit recruter près de 800 000 personnes** », [francetravail](#)



Une forte progression du taux d'emploi des seniors entre 2008 et 2019, [insee](#)

7 soft skills originales ou méconnues pour mettre les recruteurs dans votre poche, [hellowork](#)

## Création



1 051 476 créations d'entreprises en France en 2023, [veille.artisanat](#)

Guide du vendeur e-commerce, mars 2024, [economie.gouv](#)

\*La précarité de l'entrepreneuriat porté par les femmes, [bougetaboite](#)

\*\*En quatre ans, Bpifrance a soutenu la création de 32.000 entreprises dans les quartiers prioritaires, [banquedesterritoires](#)

\*Fin 2022, les femmes représentent 44,5 % des AE économiquement actifs et 37,9 % des TI classiques [Urssaf], [veille.artisanat](#)

Analyse de la création d'entreprise en 2023, [bpifrance-creation](#)

**Dossier projecteur** : Retouche de vêtements / Café, bar, bistrot / Formation professionnelle tout au long de la vie

**Activités réglementées** : Organisateur de foires et salons / Paysagiste : entretien d'espaces verts et utilisation de produits phytopharmaceutiques et/ou biocides / Formateur indépendant/ Diagnostiqueur immobilier, [bpifrance-creation](#)

Création-reprise d'entreprise : 1/4 des Français envisagent de se lancer [OpinionWay pour CCI France et le MEDEF], [veille.artisanat](#)

Bpifrance en support tous azimuts des entreprises régionales, [business](#)

Baisse des créations d'entreprises en mars 2024, [insee](#)

## Plus d'infos

### ► NUMERIQUE

Guide de la sécurité des données personnelles, 2024, [cnil](#)

\***Stéréotypes et stigmatisation des femmes** à l'heure de l'IA : comment les RH peuvent-elles s'en prémunir ? [helloworkplace](#)

**Mon bouclier cyber expert**, aides Région Sud, [maregionsud](#)



Le gouvernement ambitionne de mettre l'IA au service des Français, [banquedesterritoires](#)

**Se former à l'IA** : 8 cours gratuits, [latelierduformateur](#)

IA générative : **Meta et Simplon lancent une formation en masse** en France, [rhmatin](#)

À Marseille, Meta lance son premier atelier d'initiation aux IA génératives, [gomet](#)

Pix emploi fête ses 5 ans ! [travail-emploi.gouv](#)

*Un objectif : accompagner les bénéficiaires du service public de l'emploi (jeunes en insertion, demandeurs d'emploi) dans leurs démarches, afin d'assurer leur montée en compétences numériques et favoriser une insertion professionnelle durable. Depuis 2019 : 1 200 000 participations aux tests Pix emploi*

#### ► MOBILITE INTERNATIONALE

Mobilité européenne et internationale des Jeunes, PACA, [fse.gouv](#)

#### ► INFO ECO

**La grande Cité du cinéma** au Dock des Suds devrait ouvrir en 2029, [madeinmarseille](#)

Le chantier de la Ligne Nouvelle entre Marseille et Nice devrait démarrer à l'heure, [madeinmarseille](#)

*Le coût total de ces deux phases, en comptant les travaux, est de l'ordre de 3,64 milliards d'euros.*

À Marseille, la Cinéfabrique veut s'étendre avant d'intégrer la Cité du cinéma, [madeinmarseille](#)

**Les défaillances d'entreprises au plus haut** depuis neuf ans, [lexpress](#)

*Plus de 17 000 entreprises sont tombées en défaillance au premier trimestre. Certains secteurs, comme l'immobilier ou la construction, sont particulièrement touchés.*

#### \*\*\*\* ► TRANSITION ECOLOGIQUE

**Planification écologique** : la Stratégie emplois et compétences, vidéo, durée 1h30 min, [strategie.gouv](#)

La Métropole et le Département veulent produire plus **d'énergie renouvelable**, [madeinmarseille](#)

Bienvenue sur **la boussole de la transition écologique** ! [boussole-te.ecologie](#)

Plus de 23 000 salariés employés dans les établissements du Programme Sirius pour la décarbonation, [insee](#)



**Énergie** : le gouvernement présente un plan d'action pour produire 1 million de pompes à chaleur à partir de 2027, [banquedesterritoires](#)

Istres accueille **la plus grande centrale solaire** des Bouches-du-Rhône, [gomet](#)

JO 2024 : EDF s'engage à fournir 100% d'énergie renouvelable pour les épreuves, [gomet](#)

**Odysseo** s'implante quai de la Major avant une ouverture au public en 2026, [madeinmarseille](#)

**Un tiers-lieu agroécologique** innovant va pousser vers Château-Gombert, [madeinmarseille](#)

Aix : 2e édition des **Rencontres de l'économie circulaire**, [gomet](#)

L'usine de transformation des eaux usées de Sormiou veut **produire plus de gaz vert**, [madeinmarseille](#)

Marseille flèche ses premiers projets pour atteindre la neutralité carbone, [madeinmarseille](#)

### ► VIE PRO

**Licenciement économique** : aides, dispositifs et astuces pour retrouver un emploi, [hellowork](#)

Le mot RH de la semaine : le « Talent stacking » ou comment transformer vos collaborateurs en **moutons à 5 pattes**, [helloworkplace](#)

Sylvain Lobry, vice-président dialogue social du groupe Danone : « Avec "**Dan'Skills**", nous allons former nos 100 000 collaborateurs aux compétences du futur » [liaisons-sociales](#)

CDI, [bpifrance-creation](#)